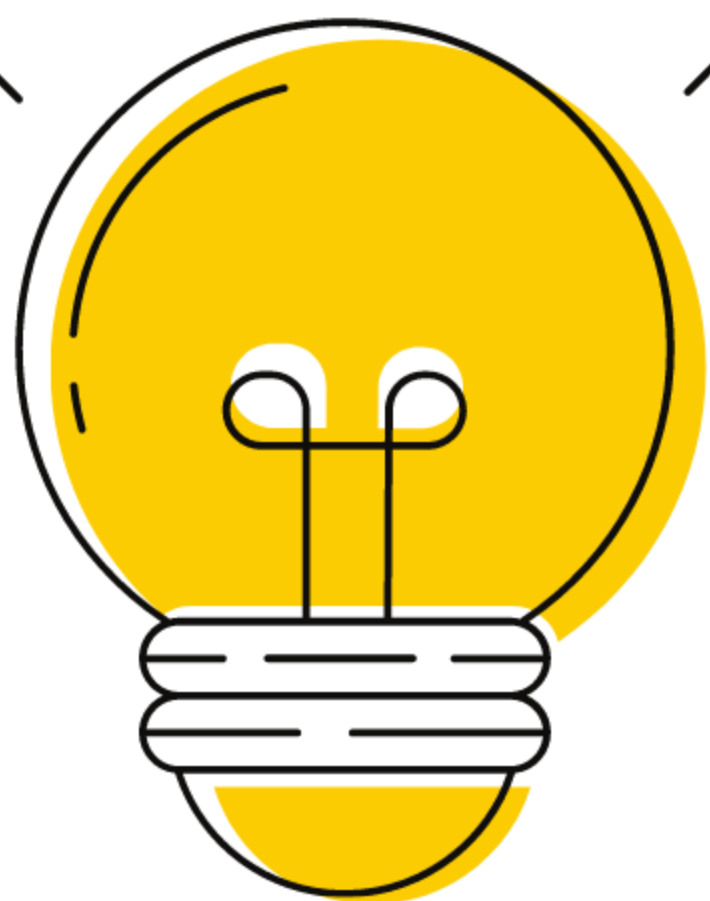


BREVE ORIENTACIÓN SOBRE TRANSFORMACIÓN DIGITAL A LAS EMPRESAS Y SUS TRABAJADORES/AS



QUÉ ES Y QUÉ NO ES UN PROCESO DE TRANSFORMACIÓN DIGITAL

La transformación digital no consiste exclusivamente en tener presencia en internet o digitalizar la información de la empresa. Esta tecnología es un facilitador, pero la transformación digital es el *proceso a través del cual la empresa adapta sus recursos y capacidades para ofrecer productos de valor para las necesidades de futuro de sus clientes*, quienes están cambiando sus hábitos a través de la digitalización.

CLAVES DE LA TRANSFORMACIÓN DIGITAL

Es muy importante contar con un buen análisis inicial de nuestra organización que nos ayude a diseñar un plan de transformación digital acorde a las necesidades de nuestra empresa. Busca asesoramiento especializado en este proceso, existen empresas dedicadas a este servicio en la región. Además, se van a abrir ayudas de financiación a través del Programa Adelante Digitalización, para la transformación digital de las pymes de Castilla-La Mancha. Consulta las convocatorias en <https://clmavanza.castillalamancha.es/>

LAS PERSONAS COMO CENTRO DE LA TRANSFORMACIÓN DIGITAL

Las personas son el centro de la transformación digital, no solo como clientes, si no también como personas trabajadoras. Las tecnologías deben, en un plan de transformación digital de calidad, facilitar la adaptación de estas a los procesos digitales. Gracias a estos cambios, se mejorará la organización, sus procesos y adaptación al entorno, así como las habilidades digitales de las personas trabajadoras

LA FORMACIÓN DEBE SER CONTINUA

La transformación digital de la empresa pasa por una mayor apuesta por la formación y capacitación de las personas trabajadoras en habilidades, tanto digitales como de organización. Existen multitud de recursos tecnológicos que, con una buena integración personalizada dentro de la empresa, proporcionan herramientas a las personas para una mejor gestión, aumentando tanto su competitividad, como la de su organización.

